

Hvad er Chlamydophila felis?

- *Chlamydophila felis* (Cf) er en gram-negativ bakterie.
- Dens primære angrebepunkt er konjunktiva og infektionen er oftest forbundet med konjunktivitis.
- Infektionen er sandsynligvis hyppigere forekommende hos racekatte.
- Bakterier overlever ikke uden for værten. For infektion er dyr-til-dyr-kontakt derfor nødvendig.
- Der er ingen epidemiologiske beviser for at Cf-infektion af katte medfører en zoonotisk risiko.

Infektion

- Transmission kræver tæt kontakt mellem katte. Okulære sekreter er den mest betydende kropsvæske for overførsel af infektion.
- De fleste tilfælde forekommer hos katte under 1 år.
- Konjunktival udskillelse stopper sædvanligvis omkring 60 dage efter infektion, men persisterende infektioner kan udvikles.

Kliniske symptomer

- Inkubationsperioden er 2-5 dage. Symptomerne begynder almindeligvis i et øje og udvikler sig til at blive bilaterale.
- Udflåddet er vandigt i starten og bliver senere mucoidt eller mucopurulent.

- Chemosis er et karakteristisk symptom ved chlamydiosis. Der kan forekomme intens konjunktivitis med ekstrem hyperæmi af blinkhinden, blepharospasme og ubehag omkring øjet.
- Forbigående feber, appetitløshed og vægttab kan forekomme hurtigt efter infektionen, selvom de fleste katte bliver ved med at have det godt og fortsætter med at æde.

Diagnose

- PCR kan laves på svaberprøver fra øjet. God svaberteknik er vigtig for at få fat i et tilstrækkeligt stort antal celler.
- Hos uvaccinerede katte kan antistofpåvisning bekræfte diagnosen.

Håndtering af sygdommen

- Tetracykliner er de foretrukne antibiotika. Doxycyklin har den fordel, at der kun kræves en enkelt daglig dosis (10 mg/kg oralt).
- Behandling skal fortsættes i 4 uger for at sikre eliminering af mikroorganismen.
- Isolation og rutinemæssige hygiejnetiltag kan hjælpe med til at kontrollere spredning af infektionen.

FAKTAARK

Vaccination

- Både inaktiverede og modificerede, levende vacciner baseret på hele chlamydia-organismer er tilgængelige som dele af multivalente vacciner.
- Cf er ikke del af et rutinemæssigt vaccinationsprogram. Vaccination bør dog overvejes, hvis der tidligere har været tilfælde af bekræftet chlamydia-sygdom i et internat.
- Katte, som opholder sig sammen gennem længere tid, bør vaccineres regelmæssigt.
- I avlskatterier, hvor Cf-infektion er endemisk, bør det første skridt være at behandle alle katte med doxycyklin i mindst 4 uger. Når de kliniske symptomer er under kontrol, bør alle katte vaccineres.
- Vaccination begynder generelt ved 8-10-ugers-alderen, med en revaccination 3-4 uger senere.
- Årlige revaccinationer anbefales for katte, som er i fortsat risiko for eksponering.

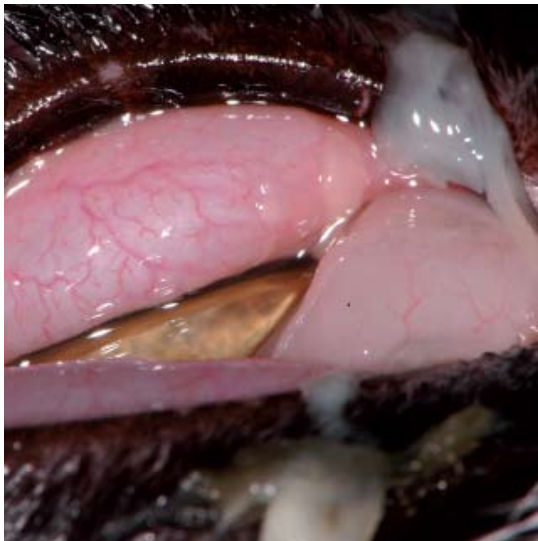


Foto: Eric Déan

- Purulent conjunctivitis og chemosis forbundet med *Chlamydophila*.



Foto: The Feline Centre, University of Bristol

- *Chlamydophila*-infektion diagnosticeres generelt ved hjælp af PCR på øjensvaberprøver.



Foto: The Feline Centre, University of Bristol

- Konjunktivitis hos en kat med *Chlamydophila felis*-infektion.

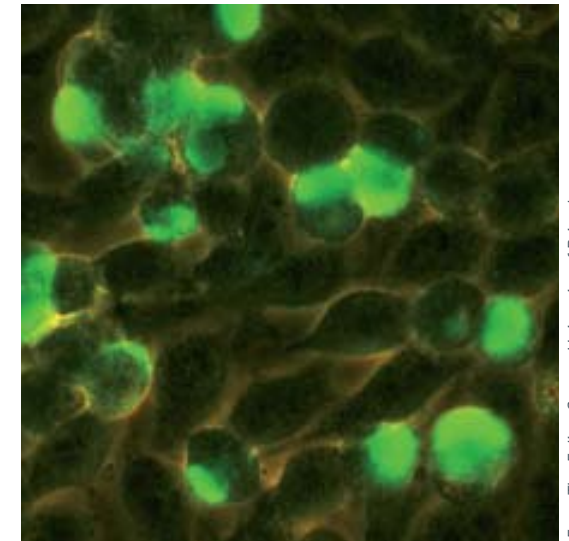


Foto: The Feline Centre, University of Bristol

- Indirekte immunofluorescens bruges til at identificere *Chlamydophila* antistoffer.